

한국이러닝교육원 수강안내문

I. 개강 절차 및 개강 안내

1. 개강일정
2. 개강절차
3. 과정안내 및 수료 기준
4. 수료증 발급

II. 환급과정 학습 안내

III. 비환급과정 학습 안내

IV. 계산서 안내

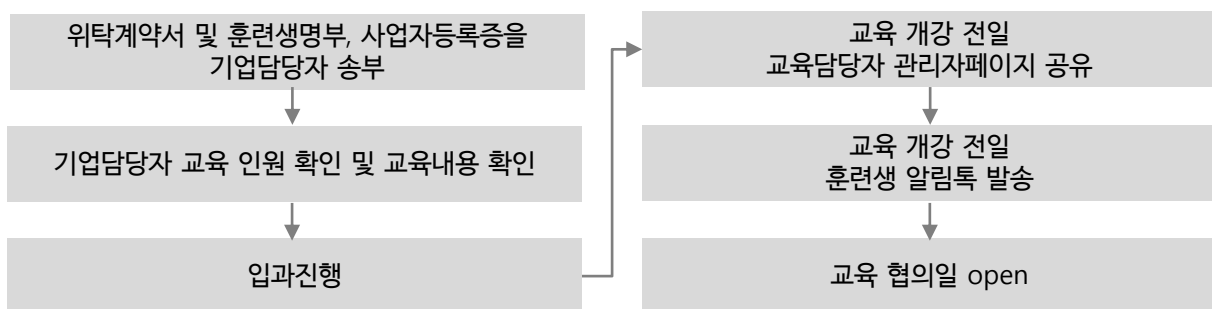
1544-4776
www.keedu.co.kr

I. 개강 절차 및 개강 안내

1. 개강 일정

- 개강은 매월 1일, 매주 수요일에 진행됩니다.
(교육 기간 1주전까지 훈련생명부가 본원으로 도착해야 합니다.)

2. 개강 절차



3. 과정안내 및 수료 기준

| 환급과정(직무교육과정)

진도율	평가	스킵요건
80%	60점 (진행단계평가 10%+시험 80%+과제 10%) *일부 과목의 경우 과제가 없는 과목도 있습니다. *교육 중 진행되는 퀴즈는 포함되지 않습니다.	차시 별 13분 이상 수강

| 비환급과정 - 유료과정(법정의무교육과정)

진도율	평가	스킵요건
100%	60점 (산업안전보건교육에만 평가가 있습니다.)	차시 별 13분 이상 수강

4. 수료증 발급



① 개인 수료증

- 내 강의실 > 증명서 관리 > 수료증 출력

② 기업 수료증

- 기업 단체수료증 및 교육 결과 보고서는
담당자용 관리자페이지에서 출력 할 수 있습니다.

II. 환금과정 학습 안내

안녕하세요~ 한국이러닝교육원입니다.
온라인 교육 과정 개강 아래 및 첨부과 같이 안내 드립니다.

① 교육기간
수강기간 : 2021-01-04 ~ 2021-02-03

② 과정명 및 인원
근로자 정기안전·보건교육(1)_MC : 65명

③ 교육담당자 관리홈페이지 : <http://partner.keedu.co.kr/>
ID :
PW : (초기PW)

④ 첨부 : 수강안내문

각훈련생에게는 알림톡으로 ID 및 PW 발송 될 예정입니다.
감사합니다.

1. 수강안내 메일 수신

- 개강일 전일 오전 10시에 기업 담당자 메일로 수강안내문이 발송됩니다.
- 교육기간, 과정명, 인원, 관리자페이지 주소와 관리자 아이디, 비밀번호를 확인할 수 있습니다.

한국이러닝교육원
알림톡 도착

[한국이러닝교육원-한국이러닝교육원]

안녕하세요~ 한국이러닝교육원입니다.
2021-01-01 부터 신청하신 핵심만 꼭!
공감능력과 의사소통 과정이 시작됩니다.

▶수강사이트 : keedu.co.kr(마이페이지)

▶아이디 : te
▶최초 비밀번호 : 111111(신규훈련생)
→기존 훈련생은 로그인 정보가 동일합니다
→수강 시 본인인증 필수

2. 알림톡 수신

- 개강일 전일 오후 5시에 훈련생 휴대폰으로 알림톡이 발송됩니다. (카카오톡 미설치 훈련생은 SMS로 발송됩니다.)
- 수강사이트, 아이디, 비밀번호, 수강 유의사항 등을 확인할 수 있습니다.

한국이러닝교육원 - www.keedu.co.kr

www.keedu.co.kr - Google 검색

N 한국이러닝교육원

한국이러닝교육원

관심사를 반영한 컨텍스트 자동완성 ?

3. 사이트 접속

- www.keedu.co.kr 으로 접속해 주세요.
- 포털 사이트에 '한국이러닝교육원'을 검색하셔도 됩니다.

II. 환급과정 학습 안내

로그인 | 회원가입 | 마이페이지 | 쿠폰함

로그인하기
로그인을 위하여 아래 아이디와 비밀번호를 입력해주세요.

ID

PW

☐ 아이디 기억하기

로그인

4. 로그인

- 홈페이지 오른쪽 상단에 로그인 클릭 후 아이디와 비밀번호를 입력하세요.
- 아이디와 패스워드는 교육 개강 하루 전날 알림톡으로 공유됩니다.
- 아이디와 패스워드가 오지 않을 경우 1544-4776으로 문의하시거나 기업담당자에게 공유 드린 관리자페이지에서도 확인 가능합니다.

본인인증

수강생들은 최초 수업시 또는 1일 1회 본인인증을 하고 있습니다.
고객님의 개인정보는 본인의 동의 없이 제 3자에게 제공되지 않으며,
개인정보 취급방침에 따라 외부 위험으로 부터 안전하게 보호 되고 있습니다.
고객님께서 입력하신 정보를 안전하게 관리하기 위해 최선을 다하겠습니다.

휴대폰 인증 **아이핀 인증**

5. 본인 인증

- **휴대폰 인증** 또는 **아이핀 인증**으로 진행합니다.
(환급 과정 진행을 위해 한 교육당 1회의 본인인증이 필요합니다.)
- 본인 명의의 핸드폰 번호로 문자 인증 가능합니다.
- 본인 명의의 핸드폰이 아닐 경우 1544-4776으로 문의주세요.
- 핸드폰 인증이 불가할 경우 아이핀 인증 및 범용 공인인증서로 인증이 가능합니다.
(없으실 경우, 신분증 지참 후 가까운 주민센터에서 '나이스'아이핀 무료 발급 가능합니다.)

교육과정 가이드 | 학습지원센터 | 내강의실

내강의실

학습중인 수업 | 학습종료된 수업 | 장바구니

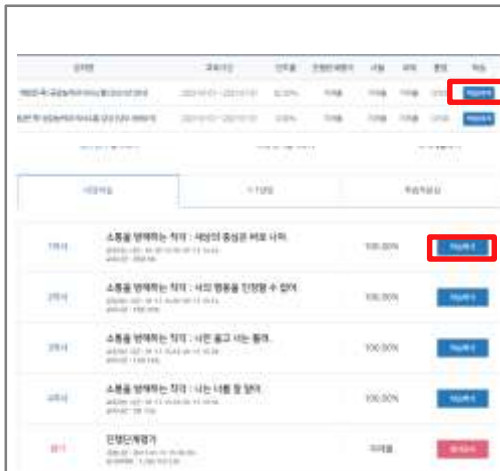
학습중인수업

No.	강의명	교육기간
2	핵심반 국1 공인능력자 의사소통 (2021년 현재)	2021-01-01 ~ 2021-01-31
1	핵심반 국1 공인능력자 의사소통 (2021년도 999999)	2021-01-01 ~ 2021-01-31

6. 수강 중인 강의 목록 확인

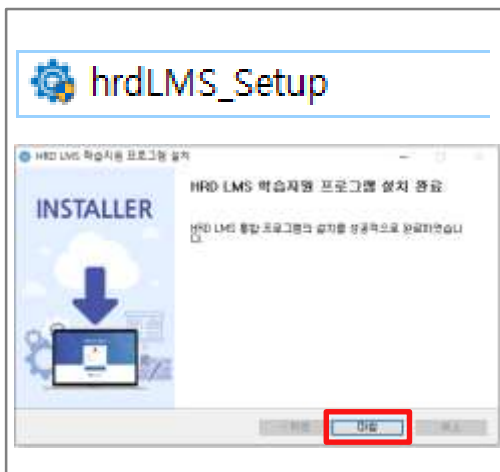
- 홈페이지 우측 상단 메뉴 중 내 강의실 메뉴 클릭 후 '학습중인 수업'에 있는 강의를 확인하세요.
- 개강 하기로 되어 있는 날짜부터 강의를 보여줍니다.
- 법정 의무교육의 경우는 환급교육(직무교육) 수강 후 순차적으로 강의를 들으실 수 있습니다.

II. 환급과정 학습 안내



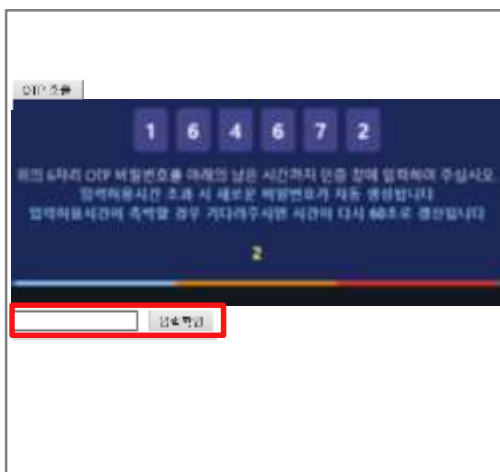
7. 강의 보기

- 각 과목 오른쪽에 '학습하기' 버튼을 클릭한 후 다시 학습하기 버튼을 눌러 강의를 수강해 주세요.
- 하루 최대 8강까지 수강 가능합니다.
- 각 차시 당 13분 이상 수강하셔야 수료로 인정됩니다.
- 전체 진도를 80% 이상 들어야 수료됩니다.



8. HRD LMS 통합P/G 설치

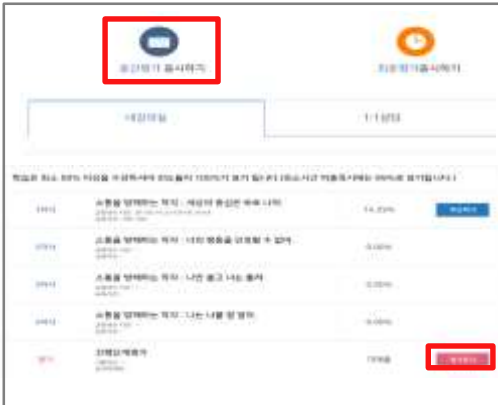
- 1강 빨간색 플레이버튼을 누르면 HRD LMS 통합설치 프로그램을 설치하라는 메시지가 뜹니다.
- 신뢰할 수 있는 원격 학습 환경을 지원하기 위하여 설치되는 통합 프로그램입니다.
- **OTP 인증 프로그램**은 원격 훈련 시 훈련생 인증에 사용되며, 일체의 개인정보를 수집하지 않습니다.
- **단말정보수집 프로그램**은 접속 IP 주소, 컴퓨터의 MAC 및 HDD 일련번호 등 기기정보를 수집합니다.



9. OTP 인증

- 한국산업인력공단에서 제공하는 OTP 인증시스템은 부실 및 부정훈련을 예방하는 목적으로 제공되고 있습니다.
- 화면에 보이는 **6자리 숫자를 왼쪽 하단에 입력한** 뒤, 입력확인 버튼을 클릭합니다.
- 입력허용시간이 촉박할 경우 기다리시면 시간이 다시 60초로 갱신됩니다.
- 새로운 인증번호를 받고자 하실 경우, 왼쪽 상단에 OTP 호출 버튼을 클릭합니다.

II. 환급과정 학습 안내



10. 진행단계 평가

- 교육 과정에 있는 차시의 50%를 수강하시면 진행단계 평가가 활성화 됩니다.
- 수강 중인 과목의 상단의 진행단계평가를 눌러서 진행단계평가를 진행하세요.



11. 시험

- 시험은 전체 진도율 80%가 되면 응시가 가능합니다.
- 수강 중인 과목의 상단의 '시험' 버튼을 눌러서 시험을 진행하세요.
- 제한 시간은 60분이며 시간이 경과하면 **자동제출** 됩니다.
- 시험은 한 번만 응시가 가능하며, 재응시나 일시 정지는 불가능합니다.
- 네트워크 문제나 컴퓨터 문제, 또는 천재지변의 경우는 해당 사항을 교육 담당자에게 전달해주세요.



12. 수료증

- 내 강의실 > 학습종료된수업 > 수료증 발급
- 수료증 출력은 시험을 제출하신 후 최대 2주까지의 채점기간이 소요됩니다.

* 주의사항

- 수료 조건은 진도율 80%이상, 평가 합산 점수 60점(진행단계평가10%+시험80%+과제10%) 이상입니다.
- 모사답안 및 대리수강 등 부정행위 적발 시에는 모두 미수료 처리가 될 수 있습니다.
- 궁금하신 사항이 있는 경우, 1544-4776 또는 홈페이지 상단에 있는 고객센터의 공지사항 및 FAQ메뉴를 참고 부탁드립니다.

Ⅲ. 비환급과정 학습 안내

안녕하세요~ 한국이러닝교육원입니다.
온라인 교육 과정 개강 아래 및 첨부과 같이 안내 드립니다.

① 교육기간
수강기간 : 2021-01-04 ~ 2021-02-03

② 과정명 및 인원
근로자 정기안전·보건교육(1)_MC : 65명

③ 교육담당자 관리홈페이지 : <http://partner.keedu.co.kr/>
ID :
PW : (초기PW)

④ 첨부 : 수강안내문

각훈련생에게는 알림톡으로 ID 및 PW 발송 될 예정입니다.
감사합니다.

1. 수강안내 메일 수신

- 개강일 전일 오전 10시에 기업 담당자 메일로 수강안내문이 발송됩니다.
- 교육기간, 과정명 및 인원, 관리자 페이지 주소와 로그인 정보(ID, PW)를 확인할 수 있습니다.

한국이러닝교육원 알림톡 도착

[한국이러닝교육원-한국이러닝교육원]

안녕하세요~ 한국이러닝교육원입니다.
2021-01-01 부터 신청하신 핵심만 꼭!
공감능력과 의사소통 과정이 시작됩니다.

▶수강사이트 : keedu.co.kr(마이페이지)

▶아이디 : te
▶최초 비밀번호 : 111111(신규훈련생)
→기존 훈련생은 로그인 정보가 동일합니다

→수강 시 본인인증 필수

2. 알림톡 수신

- 개강일 전일 오후 5시에 훈련생 휴대폰으로 알림톡이 발송됩니다. (카카오톡 미설치 훈련생은 SMS로 발송됩니다.)
- 수강사이트, 아이디, 비밀번호, 수강 유의사항 등을 확인할 수 있습니다.

www.keedu.co.kr

한국이러닝교육원 - www.keedu.co.kr

www.keedu.co.kr - Google 검색

한국이러닝교육원

한국이러닝교육원

관심사를 반영한 컨텍스트 자동완성

3. 사이트 접속

- www.keedu.co.kr 으로 접속해 주세요.
- 포털 사이트에 '한국이러닝교육원'을 검색하셔도 됩니다.

Ⅲ. 비환급과정 학습 안내

4. 로그인

- 홈페이지 오른쪽 상단에 로그인 클릭 후 아이디와 비밀번호를 입력하세요.
- 아이디와 패스워드는 교육 개강 하루 전날 알림톡으로 공유됩니다.
- 아이디와 패스워드가 오지 않을 경우 1544-4776으로 문의하시거나 기업담당자에게 공유 드린 관리자페이지에서도 확인 가능합니다.

5. 수강 중인 강의 목록 확인

- 홈페이지 우측 상단 메뉴 중 내 강의실 메뉴 클릭 후 '학습중인 수업'에 있는 강의를 확인하세요.
- 직무교육을 모두 수강하셔야 법정의무교육 학습하기가 활성화됩니다.
- 학습하기 버튼이 보이지 않는 경우 환급교육 먼저 수강 부탁드립니다.

6. 강의 보기

- 각 과목 오른쪽에 '입장하기' 버튼을 클릭한 후 다시 플레이 버튼을 눌러 강의를 수강해 주세요.
- 하루 최대 8강까지 수강 가능합니다.
- 각 차시 당 13분 이상 수강하셔야 수료로 인정됩니다.
- 전체 진도율 80% 이상 들어야 수료됩니다.

Ⅲ. 비환급과정 학습 안내



7. 시험

- 시험은 전체 진도율 100%가 되면 응시가 가능합니다.
- 수강 중인 과목의 상단의 '시험' 버튼을 눌러서 시험을 진행하세요.
- 제한 시간은 60분이며 시간이 경과하면 **자동제출** 됩니다.
- 시험은 한 번만 응시가 가능하며, 재응시나 일시 정지는 불가능합니다.
- 네트워크 문제나 컴퓨터 문제, 또는 천재지변의 경우는 해당 사항을 교육 담당자에게 전달해주세요.



8. 수료증

- 내 강의실 > 학습종료된수업 > 수료증 발급
- 수료증 출력은 시험을 제출하신 후 최대 2주까지의 채점기간이 소요됩니다.

* 주의사항

- 수료 조건은 진도율 100%이상, 평가 점수 60점입니다.
- 모사답안 및 대리수강 등 부정행위 적발 시에는 모두 미수료 처리가 될 수 있습니다.
- 궁금하신 사항이 있는 경우, 1577-6833 또는 홈페이지 상단에 있는 고객센터의 공지사항 및 FAQ메뉴를 참고 부탁드립니다.

◆ 계산서 발행 _ 회계처리 안내 ◆

• 계산서 발행 순서

- 교육비는 면세이므로 세금계산서가 아닌 **계산서**로 발행됩니다.

| 환급과정 (직무교육과정)

발행날짜		비고	발행종류
1	수강 시작일	기업에서 부담하는 교육비에 대한 계산서 발행	청 구
2	수강 종료 후 환급이 된 후	기업에서 부담하는 교육비를 제외한 환급금에 대한 계산서 발행	영 수

| 비환급과정 - 유료과정 (법정의무교육과정)

발행날짜		비고	발행종류
수강 시작일		기업에서 부담하는 교육비에 대한 계산서 발행	청 구

• 계산서 회계처리 안내

1. 비고란에 국가보조금으로 기재 되어 발행 된 계산서의 금액은 결제(지급) 건 아님으로, **회계 처리만** 해 주시길 바랍니다.
2. 회계처리 : 입금 처리 하신 후 교육비 지출(한국이러닝교육원)로 처리하시기 바랍니다.
3. 계정과목 : 잡이익, 국가보조금, 기타수익 등으로 사용가능.
4. 계산서 관련 문의 내용은 070-5211-1626 으로 연락 주시기 바랍니다.